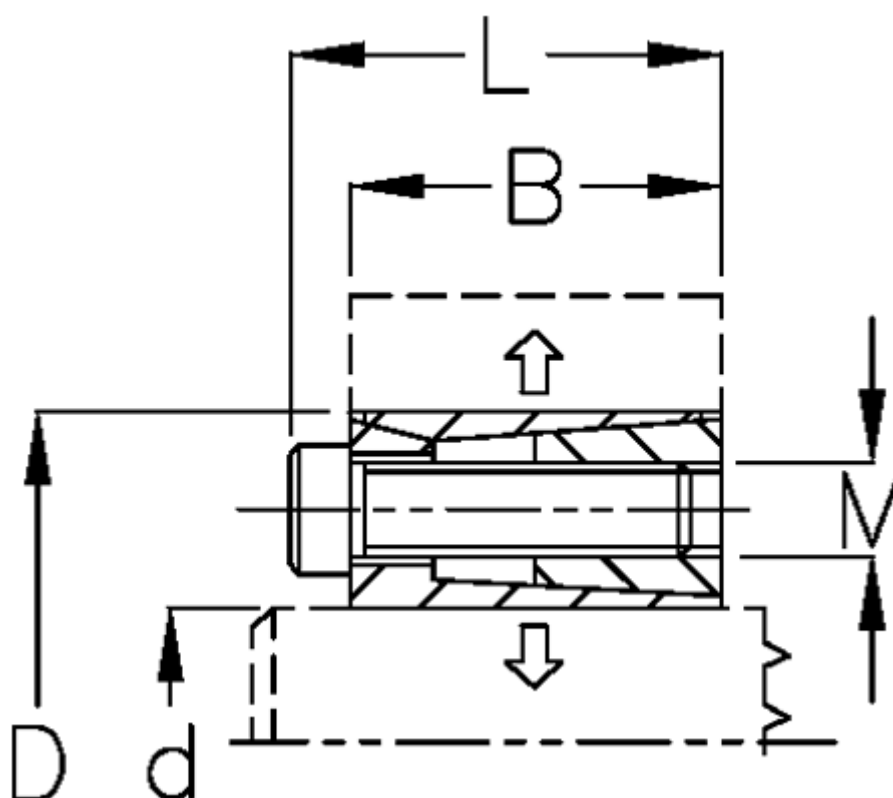


Varenummer: 436000018

Beskrivelse: Rota-fix spændelement L 18x40

Note: Kort byggeform. Færre bolte og dermed hurtige montage. Overfører middelstore momenter. Selvcentrerende.

## Mål



B mm	= 18
d mm	= 18
D mm	= 40
F kN aksialkraft	= 24
L mm	= 24
M mm	= M6
Overfladeruheid	= R? ? 3.2 $\mu$ m
P N/mm <sup>2</sup> fladetryk på aksel/nav	= 100

T Nm drejningsmoment	= 180
Tolerance	= Aksel h8, Nav H8
Ts Nm boltetilspændingsmoment	= 17